



# MAXPLUG®

## SZYBKOWIĄŻĄCA, BEZSKURCZOWA ZAPRAWA HYDRAULICZNA DO ZATRZYMYWANIA PRZECIEKÓW POD CIŚNIENIEM

### OPIS PRODUKTU

MAXPLUG jest szybkowiążącą zaprawą na bazie cementu hydraulicznego. Materiał zmieszany z wodą tworzy błyskawicznie wiążącą, wodoszczelną zaprawę tamponażową. Po stwardnieniu stanowi część naprawionego podłoża.

### ZASTOSOWANIE

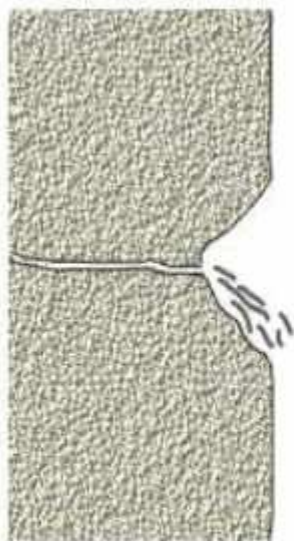
- Do natychmiastowego uszczelniania, naprawy ubytków przewodzących wodę, nawet pod wysokim ciśnieniem i pod wodą, w konstrukcjach betonowych, sylikatach i murowanych np.:
  - rurociągach wodnych i kanalizacyjnych,
  - zaporach wodnych, zbiornikach ścieków,
  - zbiornikach wody pitnej,
  - tunelach, piwnicach, fundamentach.
- Do szybkiego kotwienia elementów metalowych i plastikowych w betonie, murze lub tynku cementowym.
- W połączeniu z uszczelką pęczniejącą Hydrotite, nadaje się do wykonywania przejść szczelnych pracujących.

### WŁAŚCIWOŚCI

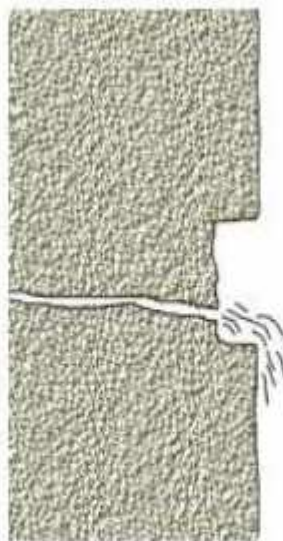
- Natychmiastowo tamuje przecieki – nawet pod ciśnieniem.
- Szybki czas wiązania od 3 do 5 minut można kontrolować, albo przyspieszyć lub spowolnić, dodając ciepłej lub zimnej wody.
- Nie jest materiałem kurczliwym.
- Materiał nietoksyczny, posiada atest do kontaktu z wodą pitną.
- Zaprawa ekspansywna – przyrost objętości w trakcie wiązania, pęcznienie.
- Nie zawiera domieszek powodujących korozję.
- Twardnieje pod wodą.
- Wymaga jedynie dodania wody.

### PRZYGOTOWANIE PODŁOŻA

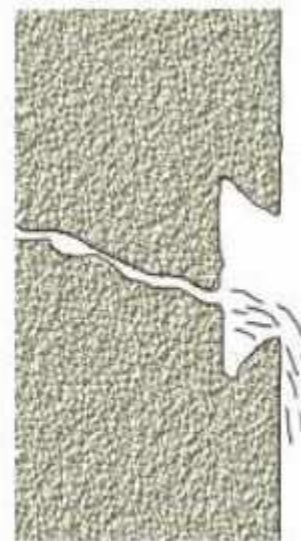
- Podłoże powinno być czyste i wystarczająco nośne.
- Usunąć luźne i zniszczone fragmenty, aż do „zdrowego” betonu.
- Usunąć wszelkie substancje mogące mieć wpływ na przyczepność zaprawy do podłoża (oleje, powłoki malarskie, smary).
- Rozkuć rysy i pęknięcia na głębokość min. 20 mm, tworząc prostokątną lub trapezową bruzdę.
- W przypadku podłoży suchych przed wykonaniem naprawy, obficie nawilżyć je wodą.



Źle



Dobrze



Optymalnie

## PRZYGOTOWANIE MATERIAŁU

Odpowiednio przechowywany MAXPLUG nie powinien posiadać grudek i zbryleń. MAXPLUG rozrabiany jest wodą, aż do uzyskania odpowiedniej konsystencji.

**UWAGA! Przed użyciem materiał należy dokładnie wymieszać przez kilkakrotne przetoczenie pojemnika.**

Należy mieszać tylko taką ilość MAXPLUG, którą można zużyć w ciągu 3 minut ( przy temp. otoczenia 18 do 20 °C). Do przygotowanej porcji materiału powoli dodawać wodę – 1 kg MAXPLUG wymaga dodania 0,23 l wody. Mieszać tak długo, aż woda dokładnie wniknie w materiał i zostanie uzyskana jednolita masa o konsystencji gęsto plastycznej.

## WYKONANIE NAPRAWY

Uszczelnianie przecieków w pęknięciach lub szwach roboczych. Przygotować powierzchnie usuwając luźny lub uszkodzony beton z pęknięcia lub styku i wyciąć na głębokość około 5cm. MAXPLUG należy nakładać w małych ilości, które można układać ręcznie, nie zaleca się układania narzędziami ręcznymi. Gdy MAXPLUG jest wymieszany, uformuj zaprawę w kształt przygotowanego otworu i trzymaj ją w dłoni, aż się nagrzej, a następnie wciśnij MAXPLUG mocno w bruzdę lub otwór, staraj się nie skręcać ani wyciskać poza miejsce aplikacji. Utrzymuj ciśnienie za pomocą dłoni, aż do związania i na koniec usuń nadmiar materiału za pomocą kielni, do lica elementu, prace prowadź od środka do krawędzi ubytku. W dużych otworach o wysokim ciśnieniu, np. tunele i piwnice, aplikację należy rozpocząć od góry, szczytu pęknięcia, gdzie jest najniższe ciśnienie wody i kontynuować do dołu pęknięcie, aż się skończy, pozwalając MAXPLUG wystarczająco twardej między kolejnymi aplikacjami.

Uszczelnianie połączeń między płytą betonową a ścianą. To powszechna sytuacja w piwnicach, szybach windowych, basenach i zbiornikach wodnych. Wzdłuż narożników wklęsłych, wykonujemy bruzdę o wymiarach co najmniej 2 x 3 cm. Rowek należy oczyścić i dokładnie zmyć wodą, a następnie wypełnić MAXPLUG formując fasetę, w kształcie łagodnego wyoblenia.

Zaleca się wykończenie naprawianej powierzchni jedną z powłok typu MAXSEAL.

## PIEŁĘGNACJA

Szybkie wiązanie powoduje wydzielanie się dużych ilości ciepła. W celu jego odprowadzania i zapobieżenia gwałtownemu wysychaniu zaleca się zwilżenie naprawianego miejsca wodą przez 15 – 30 minut.

## UWAGI

- Nie dodawać kruszywa lub cementu.
- Nie używać zbywającego, zmieszanego materiału do przygotowania nowej porcji.
- Nie nakładać na powierzchnie gładkie, malowane itp.
- MAXPLUG po związaniu jest materiałem sztywnym, dlatego też nie jest zalecany do uszczelniania pracujących szczelin dylatacyjnych.
- W trakcie wykonywania robót, podczas występowania wysokich temperatur, materiał przed przygotowaniem przechowywać w chłodnym miejscu. Do mieszania używać chłodnej wody. Podczas występowania niskich temperatur przechowywać MAXPLUG w ciepłym miejscu i używać do mieszania ciepłej wody, aby przyspieszyć czas wiązania.

## DANE TECHNICZNE

### Charakterystyka produktu

Wygląd, Kolor	szary proszek	
Maksymalna wielkość ziarna, (mm)	< 0,8	
Woda do mieszania w proporcji wagowej (%)	28	
Przydatność zaprawy do użycia, [min]	1 do 5	
Minimalna temperatura aplikacji (°C)	> 5	
Wytrzymałość mechaniczna, [MPa]	Zginanie	Ściskanie
- 30 min.	1,2	3,8
- 6 godz.	2,2	15,2
- 24 godz.	3,5	26,4
- 7 dni	5,7	36,2
- 28 dni	5,2	40,7
Czas utwardzenia (h)	24-48	
<b>Zużycie</b>		
1 kg MAXPLUG wypełnia w przybliżeniu, [ cm <sup>3</sup> ]	615 do 620	
Dane dotyczą warunków normatywnych - temp 20°C	- wilgotność względna 50%	

**OPAKOWANIE** Wiadra 5 kg i 25 kg

**MAGAZYNOWANIE** Przechowywać w suchych pomieszczeniach. Przydatny do użycia przez 1 rok.

### OPINIE I APROBATY

- Atest Higieniczny Nr B.BK.60110.0504.2022
- Deklaracja Właściwości Użytkowych nr 004.00

**BHP** Jak wszystkie produkty cementowe, MAXPLUG ma właściwości ściernie i w trakcie prac należy używać gumowych rękawic i gogli ochronnych. Jeśli materiał dostanie się do oczu należy je starannie przepłukać czystą wodą, lecz nie trzeć. W przypadku kontaktu ze skórą zmyć starannie wodą i mydłem. Jeśli podrażnienie się utrzymuje, należy zwrócić się do lekarza.

Karta bezpieczeństwa dostępna jest na życzenie.

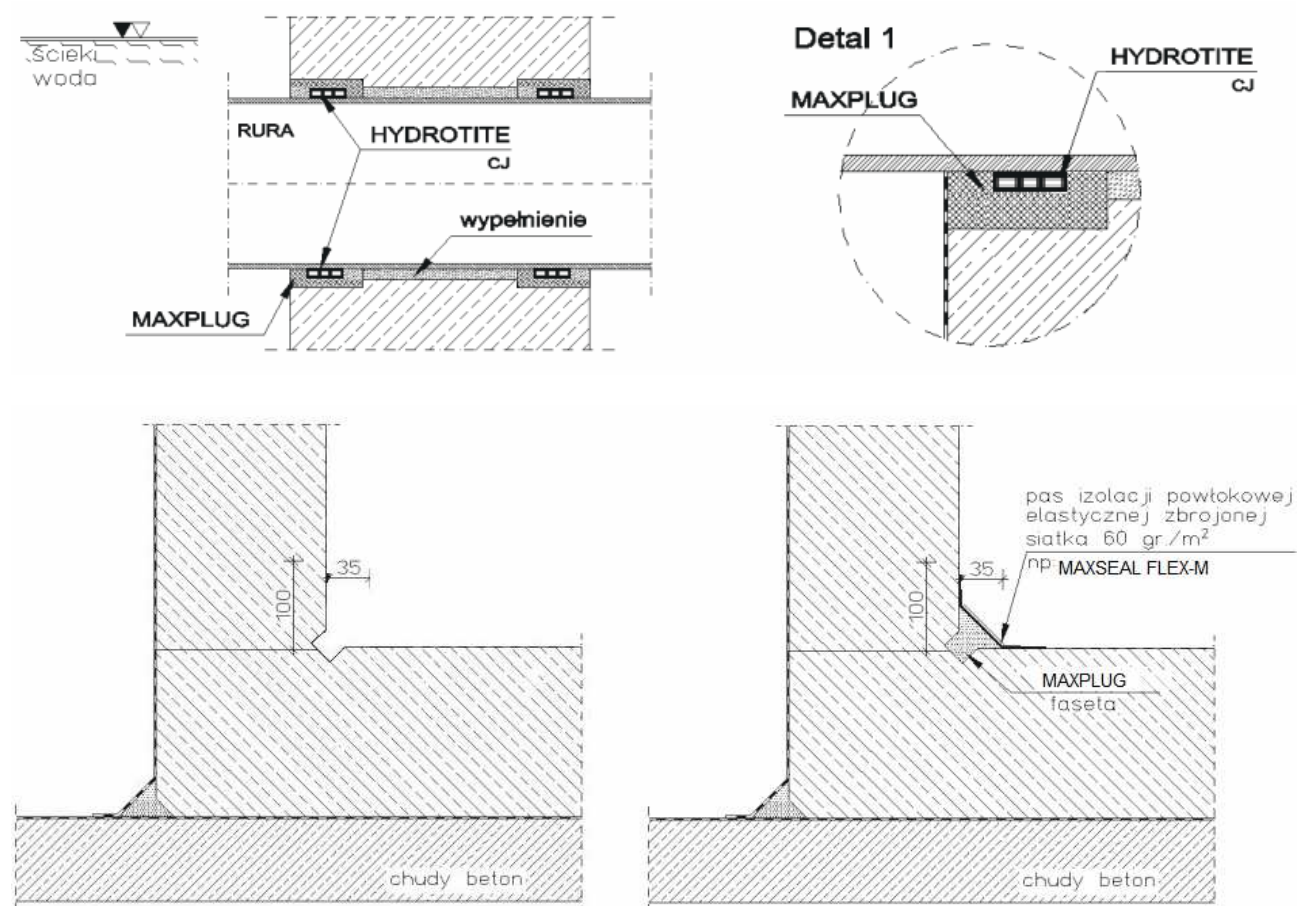
Usuwanie produktu i jego pustych opakowań musi być wykonane zgodnie z obowiązującymi przepisami.

### GWARANCJA

Wszystkie produkty firmy DRIZORO wytwarzane są z najlepszych, dostępnych surowców, co zapewnia ich wysoką jakość. Nasza gwarancja dotyczy jakości produktu, a nie jego zastosowania poza naszą kontrolą. Za wszelkie użycie produktów do celów nie określonych w tym biuletynie, firma nie ponosi odpowiedzialności. Wartość gwarancji nie może przewyższać wartości nabytego produktu.

### UWAGA

Wraz z ukazaniem się tej instrukcji technicznej wszelkie wcześniejsze publikacje techniczne dotyczące produktu tracą swą ważność.



Wyłączny dystrybutor na kraj

**DRIZORO - Poland**

Przeds. „carmen” Sp. z o.o.  
85-738 Bydgoszcz, ul. Szajnochy 14,  
Tel./fax: (052) 342 02 27, 348 91 14

[www.drizoro-polska.pl](http://www.drizoro-polska.pl)

e-mail: [biuro@drizoro-carmen.pl](mailto:biuro@drizoro-carmen.pl)

01/2021